

**Závod Jablonec nad Nisou**

**Želivského 5, 466 05 Jablonec nad Nisou**

TELEFON 483 366 311  
E-MAIL labe-z1@pla.cz  
IČ 70890005  
DIČ CZ70890005  
IDDS dbyt8g2  
Obchodní rejstřík: vedený u KS v Hradci Králové,  
oddíl A, vložka 9473

Krajský úřad Libereckého kraje

Odbor rozvoje venkova, zemědělství  
a životního prostředí

U Jezu 642/2a, Liberec IV

461 80 Liberec

VÁŠ DOPIS Č.J. / ZE DNE

ČÍSLO JEDNACÍ  
PLa/2020/024960

VYŘIZUJE/LINKA  
M.Holan/481321388

TURNOV  
5.6.2020

**Věc: Žádost o udělení výjimky z ochranných podmínek zvláště chráněných druhů živočichů dle § 56 zákona č. 114/1992 Sb.**

Jako určený správce významného vodního toku **Jizera 1010009** Vám na základě zákona č. 254/2001 Sb. (o vodách) a vyhlášky č. 178/2012 § 5 odst. a), b) oznamujeme, že v rámci provozní údržby toku provedeme v rámci akce „**Jizera, Železný Brod, odstranění nánosů, ř.km 97,000 – 97,450**“ provedeme odstranění nánosů na PB významného toku Jizera v ř.km 97,000 – 97,450 (PB) a smýcení zapojeného porostu na obou březích v uvedeném úseku.

Jedná se o odstranění písčitohlinitého nánosů v množství cca 6735 m<sup>3</sup>. V rámci odstranění nánosů bude smýcen zapojený porost o průměru max do 10 cm v rozsahu cca 80 m<sup>2</sup> na PB a cca 60 m<sup>2</sup> na LB. V rámci prací nedojde k převádění vody. Realizací akce dojde k obnově průtočné kapacity

Uvedené práce budou probíhat na upraveném korytě toku v majetku Povodí Labe, státní podnik a na pozemku ppč.3306/1 v k.ú. Železný Brod (PB) a na pozemku ppč. 1754 k.ú. Železný Brod (LB), oba s právem hospodaření pro Povodí Labe, státní podnik. V rámci prací dojde k pohybu těžké techniky v korytě po nezbytně nutnou dobu, přičemž voda nebude potřeba převádět. Pohyb těžké techniky ve zvodnělé části koryta bude pouze za účelem přístupu k nánosovým kuželům. Z koryta toku budou odstraněny nánosové kužele cca do výšky hladiny při běžném průtoku, z dotčených břehů budou odstraněny nánosy po úroveň břehových úprav. Provedení prací se předpokládá nejdříve v 08/2020, případně v roce 2021.

V dotčeném úseku toku se dle náleзовé databáze AOPK ČR s vazbou na vodní prostředí vyskytují tyto zvláště chráněné druhy živočichů: **mihule potoční** (*Lampetra planeri*), **střevle potoční** (*Phoxinus phoxinus*), **vranka obecná** (*Cottus gobio*)

Odstranění nánosů bude provedeno z důvodu obnovy průtočného profilu koryta, zlepšení odtokových poměrů a zajištění bezproblémového průchodu vod, zejména za zvýšených průtoků. Realizací záměru dojde k zajištění stability koryta a prodloužení celkové životnosti úprav. Ve výhledu pak dojde k omezení zvýšených nákladů při dalším případném vývoji a rozvoji poruch a to při zajištění běžné správy.

Ing. Jan Kurka  
PTN PÚ Jablonec nad Nisou

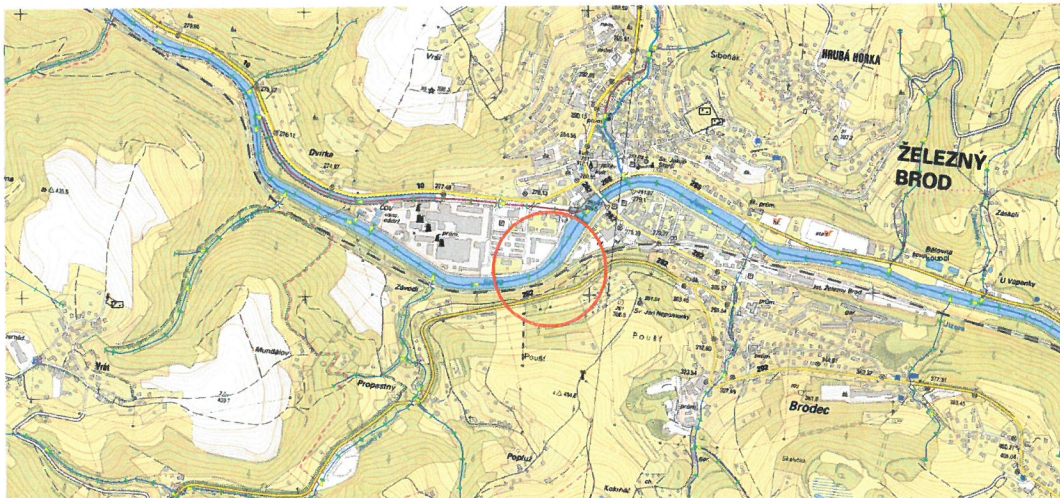
Příloha: Mapa, ortofoto, situace



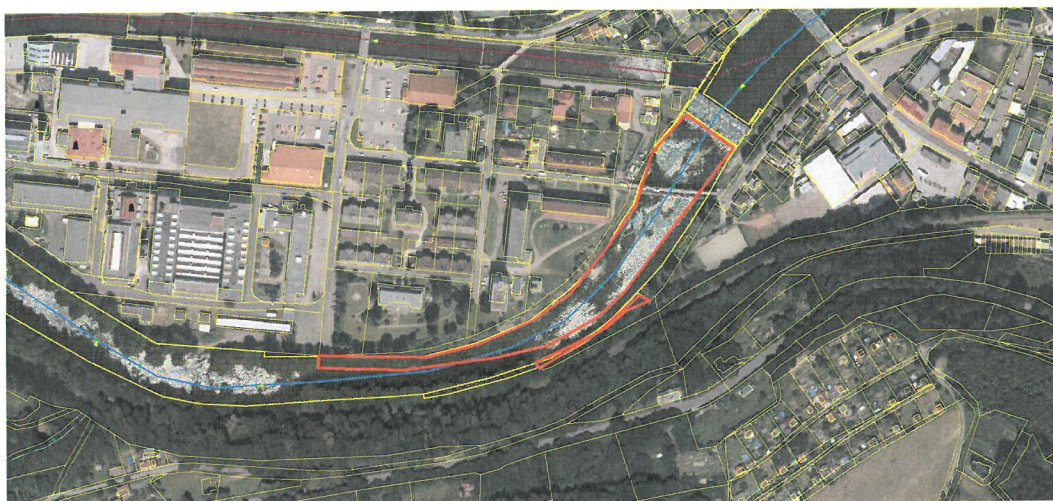
PL0115357



Mapa 1 : 10 000



Ortofoto 1 : 1 000



Situace podrobná

